

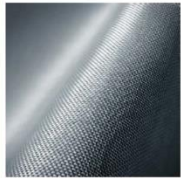
耐熱ホース CPシリーズ

最高1,100℃対応
引きずりに強い
フレキシブルダクトホース



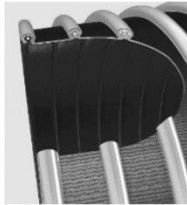
1 高温排気に

特殊コーティング
難燃素材



2 外周らせん構造

引きずりに強く
頻繁なレイアウト
変更も◎



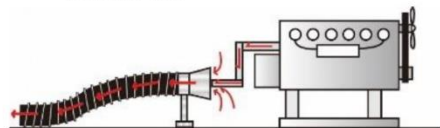
3 屈曲性&軽量

取り回し
自由自在



- 内径φ38～φ1016
- 耐熱200℃～最高1100℃で約20種類。
- RoHSガイドラインに準拠。
- 特許技術により、外周鋼線からホース壁が脱落しにくい構造。
- 自動車産業・航空&防衛産業・化学産業の高温排気で実績多数。

≪ 使用事例 ≫



エンジン(耐久・性能)試験

乾燥機・熱風発生器

高炉排気油吸引抽出用

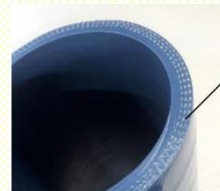
吸引用メタルフレキシホース

≪ 関連製品 ≫

車両試験用
耐熱シリコンチューブ



●300℃対応 ●250℃対応



3層シリコンノーメックス
+ 強化繊維

強化繊維+多層構造により長寿命

車両テスト等でテールパイプに接続し、排気ガス分析等にご使用いただける、耐熱・耐久性(耐振動)に優れた多層シリコンチューブです。RDE試験他、認証試験に。